



### 1. 포낙 리모트컨트롤

포낙 리모트컨트롤(RemoteControl)은 보청기의 프로그램 변경 및 볼륨 조절을 할 수 있는 무선 액세서리입니다. 스마트폰을 이용한 앱 사용이 어려운 경우, 쉽고 편리하게 사용할 수 있습니다.

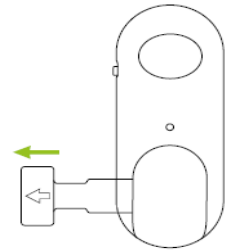
리모트컨트롤은 저전력 블루투스(Bluetooth LE)를 사용하기 때문에 마이포낙 앱과 동시에 사용이 불가능합니다.

**\* 마블(Marvel) 2.0 이상의 제품과 호환 가능하며, 보청기 2대까지 연결 가능**



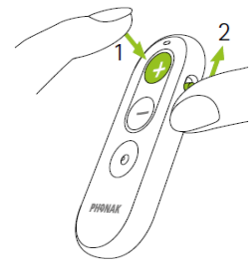
### 2. 포낙 리모트컨트롤 시작하기

- 포낙 리모트컨트롤은 “CR 2032” 배터리를 사용합니다. 처음 사용 시에는 내장된 배터리를 사용하십시오.
- 리모트컨트롤을 사용하기 위해 배터리 보호 필름을 제거하십시오.

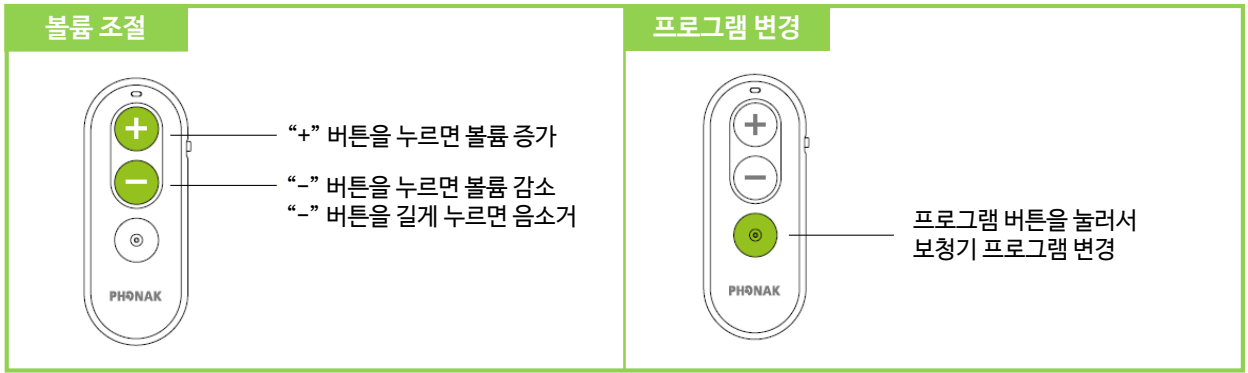


### 3. 포낙 리모트컨트롤과 보청기 페어링

- 1) 보청기의 전원을 켜고, 리모트컨트롤의 볼륨 증가 “+” 버튼을 누른 상태에서 전원을 켭니다.
- 2) 상태표시등이 파란색으로 깜빡이면 볼륨 증가 “+” 버튼에서 손을 뗍니다.
- 3) 보청기와 연결되면 상태표시등이 5초 동안 초록색으로 유지되며, 보청기에서 연결 알림음이 들립니다.

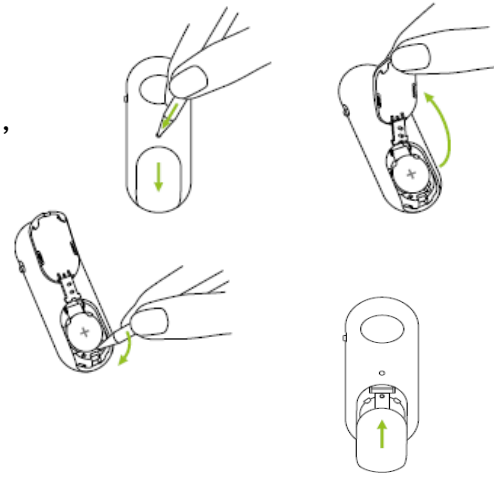


## 4. 포낙 리모트컨트롤 사용하기



## 5. 포낙 리모트컨트롤 배터리 교체

- 1) 리모트컨트롤 뒷면 중앙에 움푹 들어간 부분을 도구를 이용해서 누른 뒤, 배터리 도어를 아래로 밀어 여십시오.
- 2) 우측 하단에 위치한 구멍에 도구를 넣고 배터리를 밀어 올리십시오.
- 3) 새로운 배터리를 넣고, 배터리 도어를 밀어 올려서 닫으십시오.



## 6. 포낙 리모트컨트롤 리셋하기

볼륨 증가 “+” 버튼과 프로그램 버튼을 동시에 10초 이상 누르면, 초록색 상태표시등이 꺼지고 리모트컨트롤과 페어링된 보청기가 해제됩니다.

## 7. 포낙 리모트컨트롤 상태표시등

3초간 초록색		전원 켜짐, 사용 가능, 리셋 성공
파란색 깜빡임		페어링 모드
5초간 초록색		페어링 성공
5초간 빨간색		페어링 실패
1초간 초록색		버튼 누름 확인
주황색 계속 켜짐		배터리 부족
빨간색 계속 켜짐		장치 오류